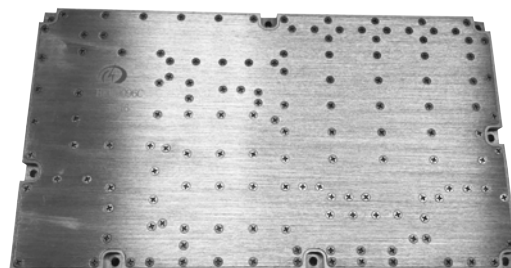


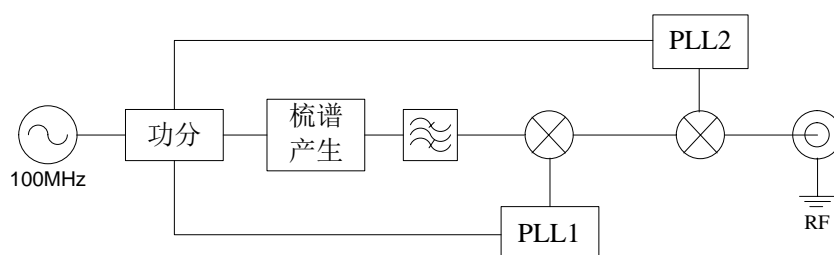
## 1.8 标校源模块

### 概述

标校源模块的核心为梳谱产生模块，该模块用于产生需要的各种梳谱信号，经过上变频得到任意中心频率的输出信号。本模块输出 60 根 1MHz 间隔的梳状谱信号，可输出单音信号和梳状谱信号。该模块可广泛用于雷达标校系统。产品尺寸为 170.0mm×95.0mm×17.5mm。



### 电路原理框图



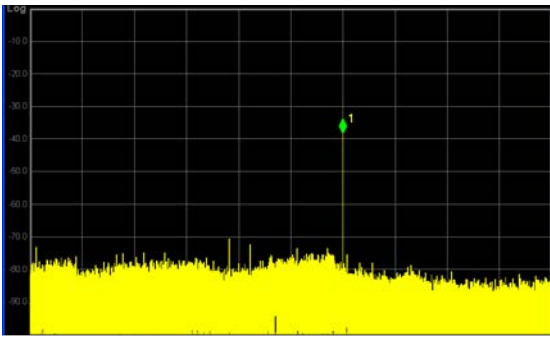
### 性能特点

- 输出频率宽
- 频率步进小
- 梳状谱信号
- 适用于雷达系统标校系统

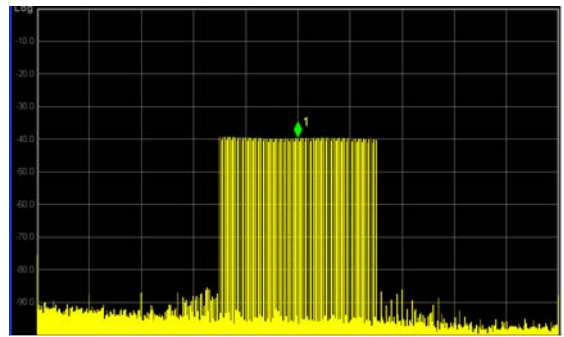
### 典型电性能指标

电性能参数	指标
输出频率	L、S 波段
频率步进 (MHz)	1
输出功率 (dBm)	-40
杂散 (dBc)	≤ -30

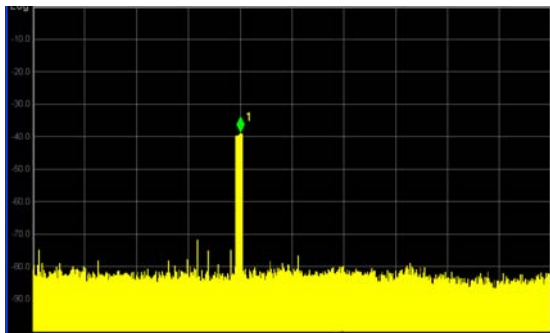
## 典型性能曲线图



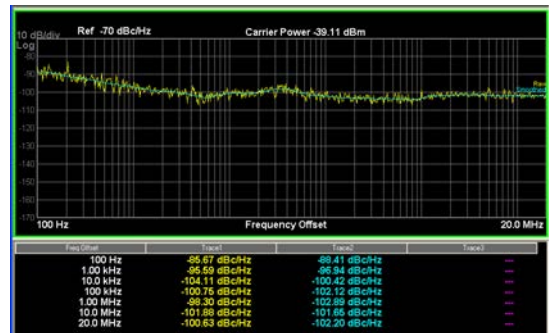
单音信号



梳谱信号



杂散抑制



相位噪声

## 使用注意事项

- 1) 供电要求稳定。
- 2) 管壳底部应安装在大面积平整金属平面，保证良好接地和散热。